

輕薄堅固的設計 與明亮清晰的可見度

IP等級的戶外型高亮度顯示器 | XE4F 系列 55 49

XE4F系列輕薄和堅固的設計，讓您可輕鬆安裝。即使在強烈和直射的陽光下，高亮度的顯示器也可吸引顧客的目光。



輕巧設計



完美可見度



IP56等級的設計



輕鬆維護

Train number	Class	Destination	Arrivals	Track	Numbering of wagons
709	High-speed	N.Novgorod-Moscow	14:58	1	rear
717	High-speed	Ivanovo-Moscow	10:50		head
084	Express	Adler-Moscow	11:25		rear
835	High-speed	Kovrov-Moscow	12:20		rear
142	Express	Lgov-Moscow	12:31		head
072	Premium	Belgorod-Moscow	12:56		rear
058	High-speed	Stary Oskol-Moscow	13:10		rear
020	Express	Kharkiv-Moscow	15:52		head
7050	sub	Tula-Moscow	15:57		
737	High-speed	Ivanovo-Moscow	16:05		head
7081	sub	Vladimir-Moscow	16:09	8T	
701	High-speed	N.Novgorod-Moscow	16:20	1	rear



纖薄輕巧的設計

XE4F系列由單一顯示器組成，輕巧纖薄的設計，可輕鬆客製，適合各種戶外環境，無需另購外殼。



可輕鬆客製化

XE4F 系列更輕巧，可針對各種客戶需求和環境進行客製。從戶外菜單板乃至自助機，XE4F 系列依據不同產業和使用方式，可隨時安裝且供客戶最佳呈現。



明亮且清晰

XE4F 系列亮度達4,000nits，即使陽光直射，也可展現生動的畫質。



寬廣視角

IPS 技術讓您更有效掌控液晶，可在任何角度觀看螢幕。



長效亮度

XE4F 擁有更多 LED 單位組件，在低溫下亮度更高，因此比傳統產品維持更久。



即使戴上偏光太陽眼鏡，仍可清楚看見顯示器畫面

QWP* 可維持清晰的畫面，即使觀賞者正配戴偏光太陽眼鏡。



*四分之一波片

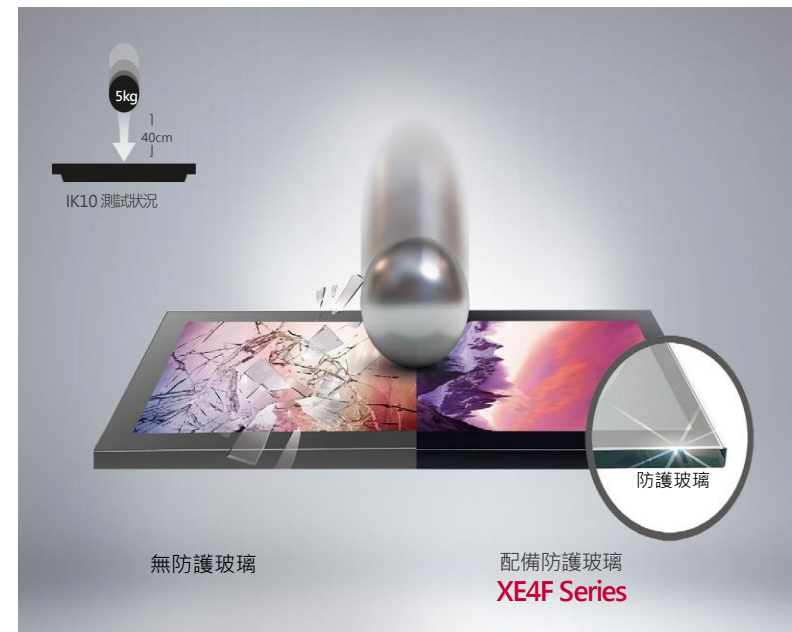
IP56等級的設計

XE4F 系列顯示器為 IP56 等級的設計，可靠耐用。其設計不僅可防水，還可抵禦由陽光、雨水、雪、灰塵和風帶來的不利影響，這些都是戶外使用中不可缺少的功能。



防護玻璃 (IK10 認證)

強化和層壓前玻璃可保護不受戶外極端狀況的影響，讓外部衝擊造成的損害最小化甚至趨近於零。



* 圖片僅供示意

** IK 等級是指對外部影響的防護程度，範圍為 0 到 10。（10 代表最高等級防護）

支援 HDBaseT™

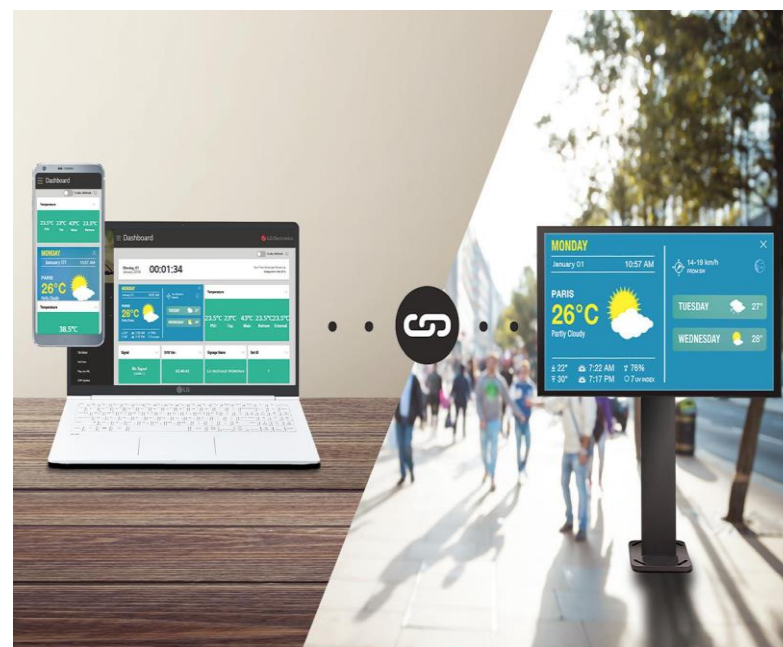
XE4F 系列支援 HDBaseT™，其乃超高畫質音質傳輸的全球標準、乙太網路、控制項、透過單一長距離纜線的 USB 和 IR 連線，可更輕鬆控制顯示器並節省安裝和維護成本。



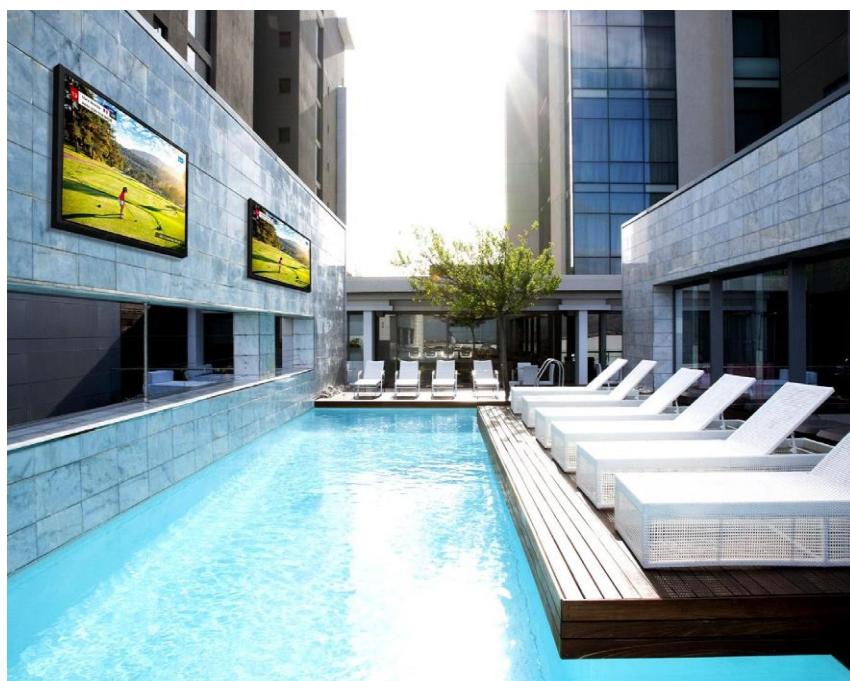
* XE4F 系列不支援插座供電

網路監控

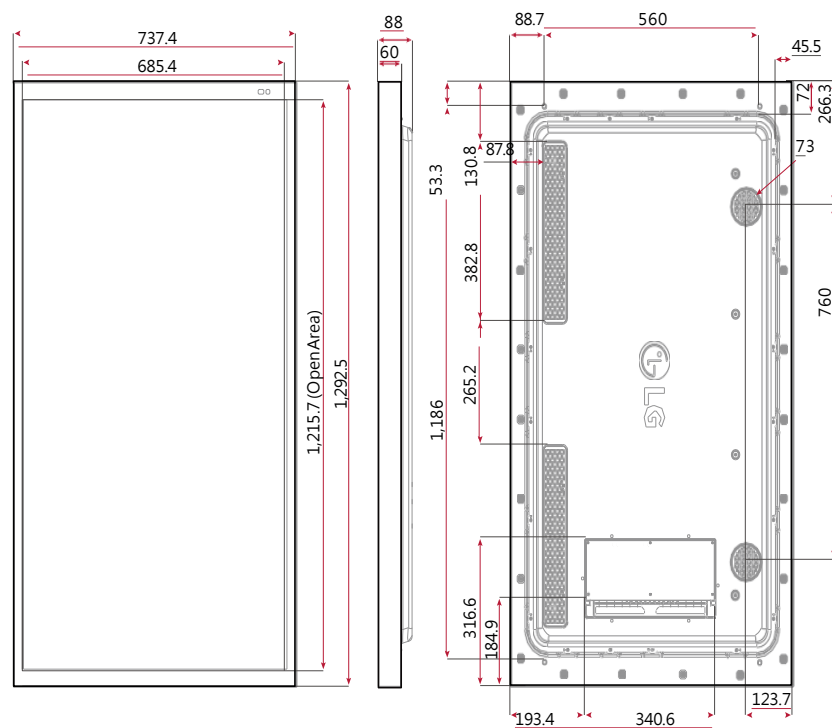
此網路式監控解決方案，方便使用者輕鬆使用。讓使用者隨時隨地從手機完整存取，且可存取當前和之前的資料。讓使用者可即時遠端監控組件、進行調整和控制組件。



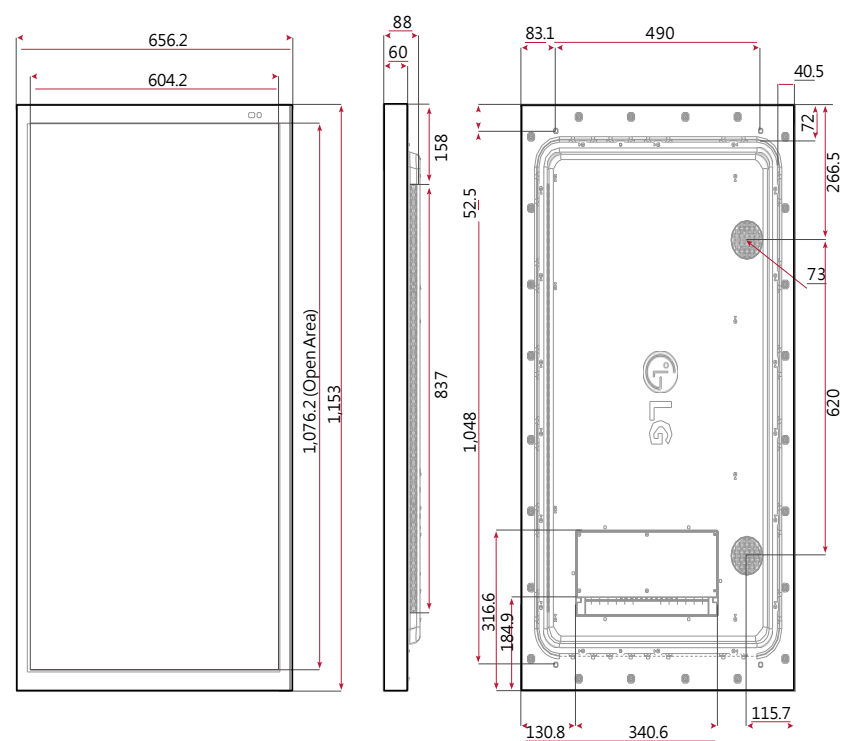
* 圖片僅供示意



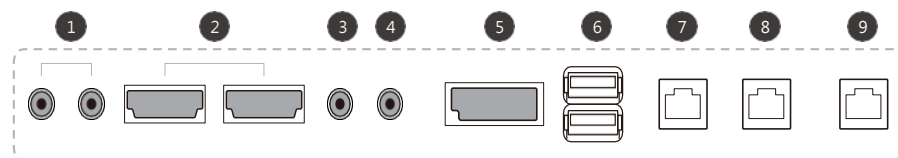
55XE4F



49XE4F



連接埠



- | | | |
|---------------|--------------|-----------|
| 1 SPEAKER OUT | 4 RS232C OUT | 7 LAN IN |
| 2 HDMI IN | 5 DVI IN | 8 LAN OUT |
| 3 RS232C IN | 6 USB IN | 9 HDMI IN |

HDMI[™]
HIGH DEFINITION MULTIMEDIA INTERFACE

產品規格

IP等級的戶外型高亮度顯示器 | XE4F 系列 55 49

XE4F 系列		55XE4F	49XE4F
面板	螢幕尺寸	55"	49"
	面板技術	IPS, M+	IPS, M+
	解析度	1,920 x 1,080 (FHD)	1,920 x 1,080 (FHD)
	亮度	4,000 nit (Typ.), 3,200 nit (Min.)	4,000 nit (Typ.), 3,200 nit (Min.)
	對比度	1,000 : 1	1,300 : 1
	動態CR ¹⁾	500,000 : 1	500,000 : 1
	色域	72%	67%
	可視角度 (水平 × 垂直)	178 × 178	178 × 178
	色深	16.7 Million Colors (8 bit)	1.07 Billion Colors (10 bit)
	反應速度	9 ms (G to G BW) (Typ.)	8 ms (G to G BW) (Typ.)
	防眩光	3%	3%
	建議使用時長(小時/天)	24 / 7	24 / 7
	垂直 / 水平顯示	Yes / Yes	Yes / Yes
	QWP (Quarter Wave Plate)	Yes	Yes
連接埠	輸入孔	HDMI (2, HDCP 2.2), DP (HDCP 2.2), USB 2.0 Type A (2)	
	輸出孔	External Speaker Out (L/R, 10 W + 10 W)	
	外部控制	RS-232C In (4 Pin Phone Jack) / Out, RJ45 (LAN) In (2 - Lan, HDbaseT) / Out	
產品外觀	邊框寬度	38.4 mm (T/B), 26.0 mm (L/R)	38.4 mm (T/B), 26.0 mm (L/R)
	重量(不含包裝)	40 kg	32 kg
	重量(含包裝)	46 kg	37 kg
	顯示器尺寸(寬 × 高 × 深)	1,292.5 × 737.4 × 88.0 mm	1,153 × 656.2 × 88.0 mm
	VESA™標準轉接孔	No	No
	保護玻璃	Depth Degree of Protection	5 mm Yes (IK10)
產品特色	Internal Memory 16 GB, Temperature Sensor, Auto Brightness Sensor, Pixel Sensor, BLU Sensor, Humidity Sensor, Acceleration (Gyro) Sensor, Power Indicator, FAN, webOS 4.0, Embedded CMS (Local Contents Scheduling, Group Manager), USB Plug & Play, Fail Over, Background Image (Booting Logo Image, No Signal Image), Sync Mode (RS-232C Sync, Local Network Sync, Backlight Sync), Multi-screen (PIP, PBP (2)), Video Tag (4), Play via URL, Rotation (Screen Rotation, External Input Rotation), Gapless Playback, Tile Mode Setting (Max. 15 × 15), Setting Data Cloning, SNMP, ISM Method, Auto Set ID, Status Mailing, Control Manager, Smart Energy Saving, PM Mode, Wake on LAN (LAN In / HDbaseT Port), HDMI-CEC2), SI Server Setting, webRTC, Pro:Idiom		
使用環境	使用環境溫度	-30°C to 50°C	-30°C to 50°C
	使用環境濕度	5% to 100%	5% to 100%
電源	輸入電壓	AC 100-240 V ~, 50/60 Hz	AC 100-240 V ~, 50/60 Hz
	電源結構	Built-in Power	Built-in Power
功率	Typ. / Max.	330 W (* IEC62087 - 180 W) / 400 W	300 W (* IEC62087 - 225 W) / 350 W
	BTU (British Thermal Unit)	1,126 BTU / Hr (Typ.), 1,365 BTU / Hr (Max.)	1,024 BTU / Hr (Typ.), 1,194 BTU / Hr (Max.)
認證	揚聲器	No	No
	安規	CB / NRTL	CB / NRTL
	EMC	FCC Class "A" / CE / KC / VCCI	FCC Class "A" / CE / KC / VCCI
	ErP	Yes (EU Only)	Yes (EU Only)
相容性軟體	SuperSign CMS, SuperSign Control+, LG ConnectedCare ³⁾		
配件	基本配件	Remote Controller, Manual (EIG, IG), Regulation Book, Phone to RS-232C Gender, HDMI Cable, Power Cable, Battery, Screws	
	Tilt (Facedown)	No	
主要特色	IP Rating	IP56	
	Direct Sunlight	Yes	

¹⁾ The luminosity ratio of Full Black / Full White color on video input condition.

²⁾ Compatibility may differ by equipment.

³⁾ The availability can differ by region.

*規格如有變動恕不另行通知。詳細使用方式請見使用手冊



Download
LG C-Display+
Mobile App
Google Play Store

www.lg.com/global/business/information-display
www.youtube.com/c/LGCommercialDisplay
www.facebook.com/LGInformationDisplay
www.linkedin.com/company/lginformationdisplay
twitter.com/LG_ID_HQ

LG may make changes to specifications and product descriptions without notice.
Copyright © 2023 LG Electronics Inc. All rights reserved. "LG Life's Good" is a registered trademark of LG Corp.
The names of products and brands mentioned here may be the trademarks of their respective owners.

